

Základní škola Chotětov  
Prezenční výuka od 12.4. 2021

Testování

# Testování + výuka v naší škole

- Pokud žák/rodič odmítne testování, nebude žákovi umožněn vstup do školy a bude považován za nemocného
- Pro tyto žáky nebude nahrazována prezenční výuka online

## ***Možnosti:***

- žák dostane od vyučujících domácí úkoly, ty plní samostatně
- dle předchozí domluvy je žák připojován do hodin přes Teams
- odevzdávání domácích úkolů dle dohody s vyučujícím

# Průběh testování

- Testování bude probíhat každé pondělí a čtvrtek
- Vzhledem k časové náročnosti musí být žáci v těchto dnech ve škole nejpozději v 7<sup>15</sup> hodin
- Testování bude probíhat ve chodbě školy, za příznivého počasí na zahradě školy

Pověřená osoba: Mgr. Lenka Tirpáková, ŘŠ  
Martina Pospíchalová, AP  
p.Jagelková – zdravotní sestra

# Důležité

- Testování je **jen pro bezpříznakové** (žáky i pedagogické pracovníky)
- Pokud se někdo necítí dobře, nebo má dokonce příznaky onemocnění COVID-19, měl by bez váhání zůstat doma, případně se obrátit na svého lékaře
- Testování se neprovádí u osob, které absolvovaly z důvodu onemocnění COVID-19 izolaci minimálně v rozsahu podle platného mimořádného opatření Ministerstva zdravotnictví upravujícího nařizování izolace a karantény a zároveň neuplynulo více než 90 dnů od prvního RT-PCR testu s pozitivním výsledkem. Tuto skutečnost musí osoba prokazatelně doložit (např. **potvrzení od lékaře, lékařská zpráva, zpráva z laboratoře**, v listinné či elektronické podobě)

# Jak bude testování probíhat

- Testovat se bude tzv. samoodběrem pomocí neinvazivních testů
- Není nutná asistence zdravotnického personálu
- Je možná asistence třetí osobou (zákonný zástupce či jiná osoba, která musí být pověřena zákonným zástupcem a zároveň s touto asistencí souhlasit)

# Postup testování – beze strachu

- Není třeba se bát.
- Do sliznice testovaného se nedostane žádná cizí látka
- Stěr se provádí ničím nenapuštěnou vatovou tyčinkou
- Test je neinvazivní; manipulace s ním je snadná a rychlá – výsledky do 15min
- Testy budou poskytnuty ve škole

# Důležité

- Uvědomujeme si, že citlivost těchto testů není dokonalá
- Přesto dokáží zásadním způsobem snížit pravděpodobnost nákazy
- Každý zachycený případ pomáhá
- Testování neznamena 100% ochranu
- I nadále je nutné dodržovat ostatní režimová opatření

# Důležité

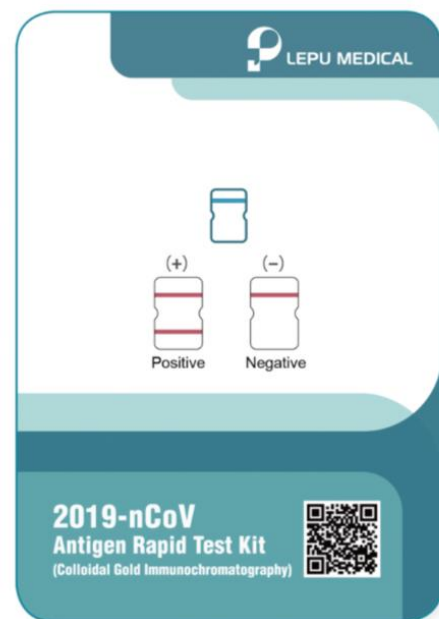
- Ve škole budou povinné lékařské roušky nebo respirátory (FFP2)
- Bude probíhat měření teploty – namátkově
- Žák vykazující příznaky nákazy nebude vpuštěno do školy



# Lepu 2019-nCoV Antigen Rapid Test Kit

## Souprava pro testování antigenu 2019-nCoV

(Imunochromatografie z koloidního zlata)



### NOVÁ STUDIE

Senzitivita 95,06 % (až 98,54 % při Ct<sub>s</sub>25)

Specifická 99,62%

- 1 Šetrný výtěr z přední části nosu
- 2 Neinvazivní
- 3 Jednoduché použití
- 4 Praktický, není potřeba přístroj
- 5 Rychlý, výsledek za 15 minut
- 6 Stabilní, s vysokou přesností
- 7 Testy splňují všechny podmínky, které ZP požaduje

# Dítě má pozitivní test. Co bude dál?

- Škola kontaktuje rodiče
- Rodič si pro své dítě přijde
- Rodič kontaktuje praktického lékaře a požádá o vystavení e-žádanky na provedení konfirmačního testu ve zdravotnickém zařízení
- Při potvrzení pozitivního testu bude žák následně v domácí izolaci

# Pozitivní test v jiný než první den prezenční výuky

- Pokud se objeví pozitivní test v jiný než první den prezenční výuky v daném týdnu, všichni žáci, kteří byli s pozitivně testovaným v kontaktu při vyučování (včetně školní družiny) během některého z předchozích 2 dnů, musí opustit školu s ostatními spolužáky – vyzvedávají zákonní zástupci
- V případě výskytu pozitivního AG testu skupina takto identifikovaných kontaktů čeká na informaci o potvrzení pozitivně testovaného konfirmačním RT-PCR testem v izolaci
- Pokud RT-PCR nepotvrdí infekci u původně pozitivně testovaného AG testem, doloží tato osoba neprodleně výsledek škole, která informuje všechny původně indikované kontakty. Žáci se vrací k prezenční výuce.

# Jak bude testování probíhat

- Ráno, pokud jsi zdravý, přijdeš do školy a vydezinfikuješ si ruce
- Paní učitelka ti u dveří školy řekne, kam máš jít
- V testovací místnosti si sedneš ke stolu. Paní učitelka ti dá test a vysvětlí postup testování
- Rozbalíš si test a pošťouráš se v nose dle pokynů
- Za 15 minut se na testu objeví výsledek, který nahlásíš paní učitelce
- Test hodíš do připraveného odpadkového koše a vydezinfikuješ si ruce
- Negativní výsledek – pokračuješ na výuku
- Pozitivní výsledek – jdeš domů a na potvrzení výsledků PCR testem
- **!!! ½ hodiny před odběrem – nejíst, nepít, nežvýkat!!!**

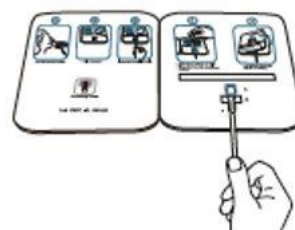
## Snadné použití



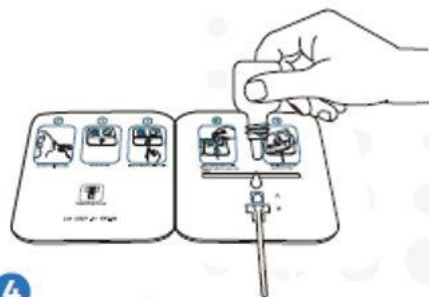
**1**  
Pomocí štětečku  
odeberte vzorek



**2**  
Odstraňte  
ochrannou fólii



**3**  
Prostrčte konec štětečku  
otvorem B do A



**4**  
Přidejte 6 kapek pufru  
do otvoru A a dvakrát otočte  
štětečkem tam a zpět



**5**  
Uzavřete levou část  
karty a čekejte 15 minut

## Výsledky za 15 min

Pozitivní  
(+)



Negativní  
(-)



Neplatný

